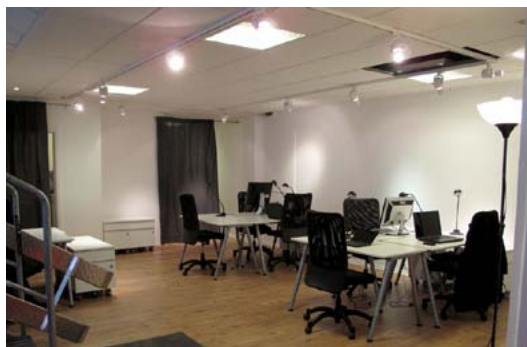


Stockholm, 8 mars 2011

Ny mötesplats för kreatörer och entreprenörer på Södermalm

På Signerat jobbar vi med att stärka och stötta svenska formgivare i deras arbete genom att hjälpa dem med e-handelsplattform, marknadsföring och PR. Nu öppnar vi kontor och showroom, och skapar genom detta ett nytt nätverk för att ytterligare främja kreativitet och entreprenörskap.

– Vårt kontor och showroom kommer att från början av mars finnas på Swedenborgsgatan 18, mellan Södra station och Mariatorget, berättar Maria Richardsson på Signerat. Lokalen kommer dels ge oss nya möjligheter till många olika typer av aktiviteter tillsammans med både våra kunder och formgivare. Vi erbjuder också möjlighet att hyra kontorsplats, och när man hyr plats hos oss blir man en del i vårt nätverk och får möjlighet att delta i utbildningar, seminarier, fester och andra evenemang med teman som webb, sociala medier, marknadsföring, kreativt skapande och trender.



Vi tror på kraften i att som småföretagare samarbeta och vara generös tillsammans med andra och vill skapa en mötesplats som ger energi, idéer, glädje och stöd under resan som entreprenör och kreatör. I det nätverket är alla lika viktiga och kan bidra med just sina specialkunskaper för att hjälpa andra. Vi strävar efter att skapa en mix av personligheter, kompetenser och branscher som skapar dynamik och värde för alla deltagare.

Mer information om nätverket och planerade aktiviteter finns på www.signerat.se/studio18.

För mer information, kontakta:

Maria Richardsson, grundare och VD, 08-55 11 46 91, maria@signerat.se

SIGNERAT är en designmarknad på nätet för alla som vill formge och sälja egna produkter – och för alla som är intresserade av svensk, unik design. Idén till företaget tog form hösten 2007 när grundarna, Anna Tiles och Maria Richardsson – båda egenföretagande, grafiska formgivare – själva saknade enkla sätt att marknadsföra egendesignade produkter på. Missionen för SIGNERAT är stödja Sveriges formgivare i arbetet att nå ut till en bred marknad.